

**STIEBEL ELTRON**

Świeże powietrze w nowym  
i modernizowanym  
budynku

# VLR 70

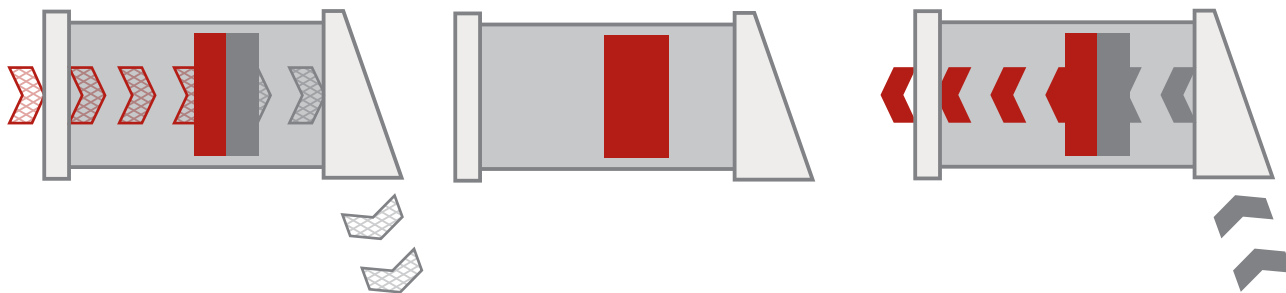
DECENTRALNA JEDNOSTKA  
WENTYLACYJNA VLR 70

WYSOKA JAKOŚĆ POWIETRZA -  
MINIMALNA GŁOŚNOŚĆ PRACY





## Zasada odzysku ciepła. Technologia Push-Pull.



1

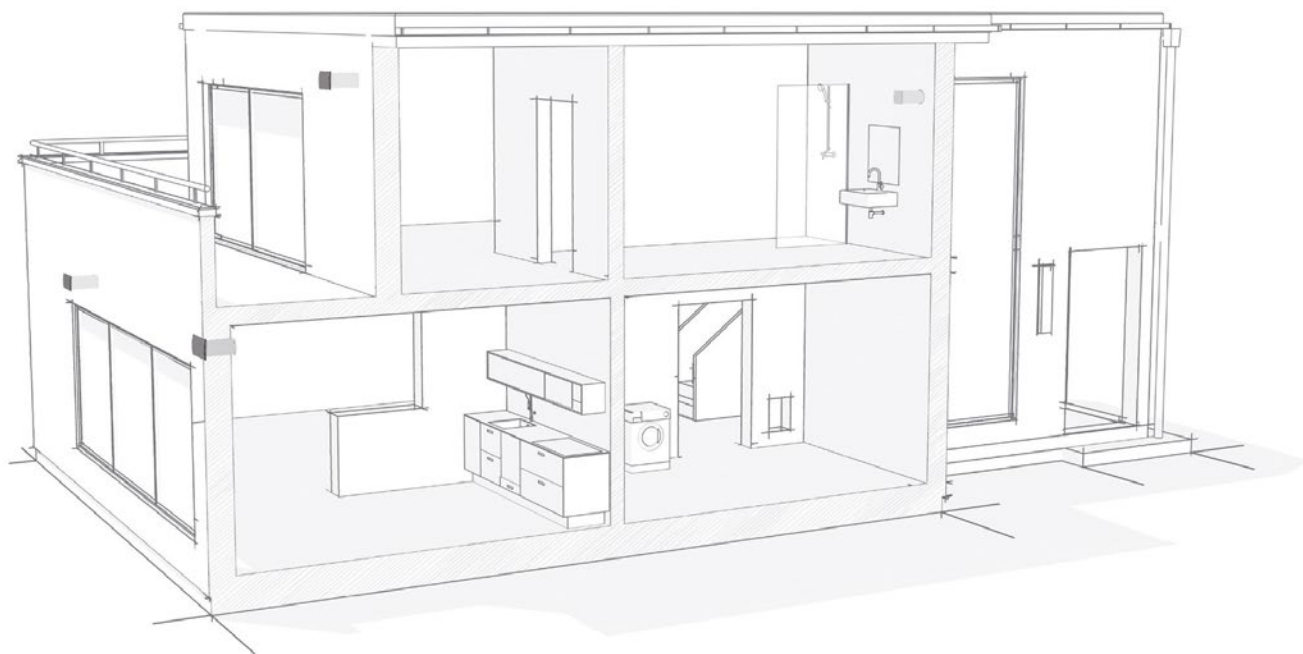
Wentylator w ciągu 40 s. wyciąga zużyte ciepłe powietrze z pomieszczenia przepuszczając je poprzez wymiennik ciepła, który przechwytuje ciepło.

2

Wymiennik ciepła kumuluje ciepło.

3

Następnie wentylator zmienia kierunek i zaczyna zasysać świeże zewnętrzne powietrze w ciągu 40 s., które przepływa przez rozgrzany wymiennik po czym się podgrzewa.



Jesteś zainteresowany?

W celu uzyskania dalszych informacji, odwiedź [www.stiebel-eltron.pl](http://www.stiebel-eltron.pl) lub skontaktuj się z lokalnym partnerem handlowym.

